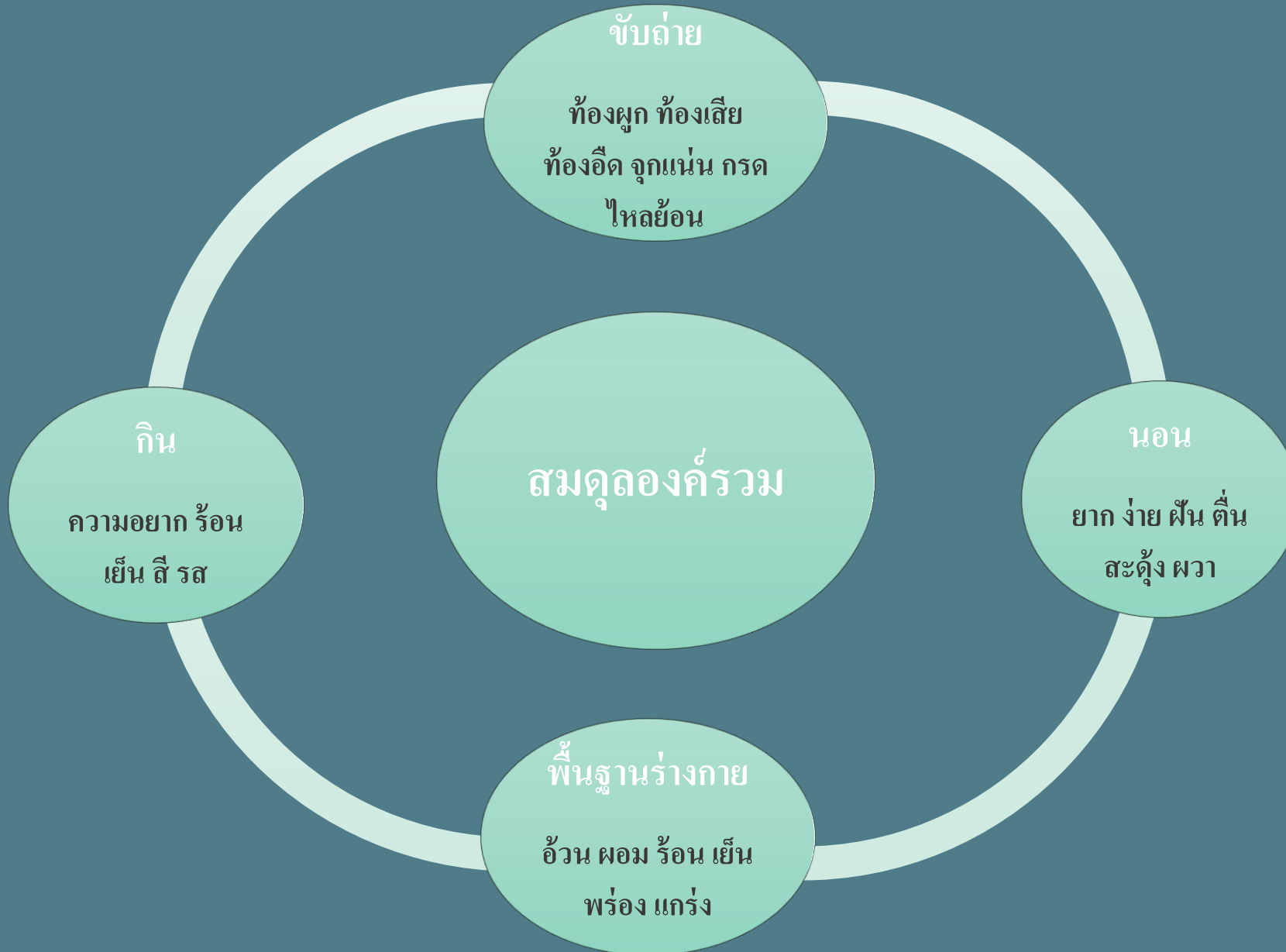




สรุปผลการดำเนินงานแพทย์แผนจีน

2565

เป้าประสงค์การดำเนินงาน

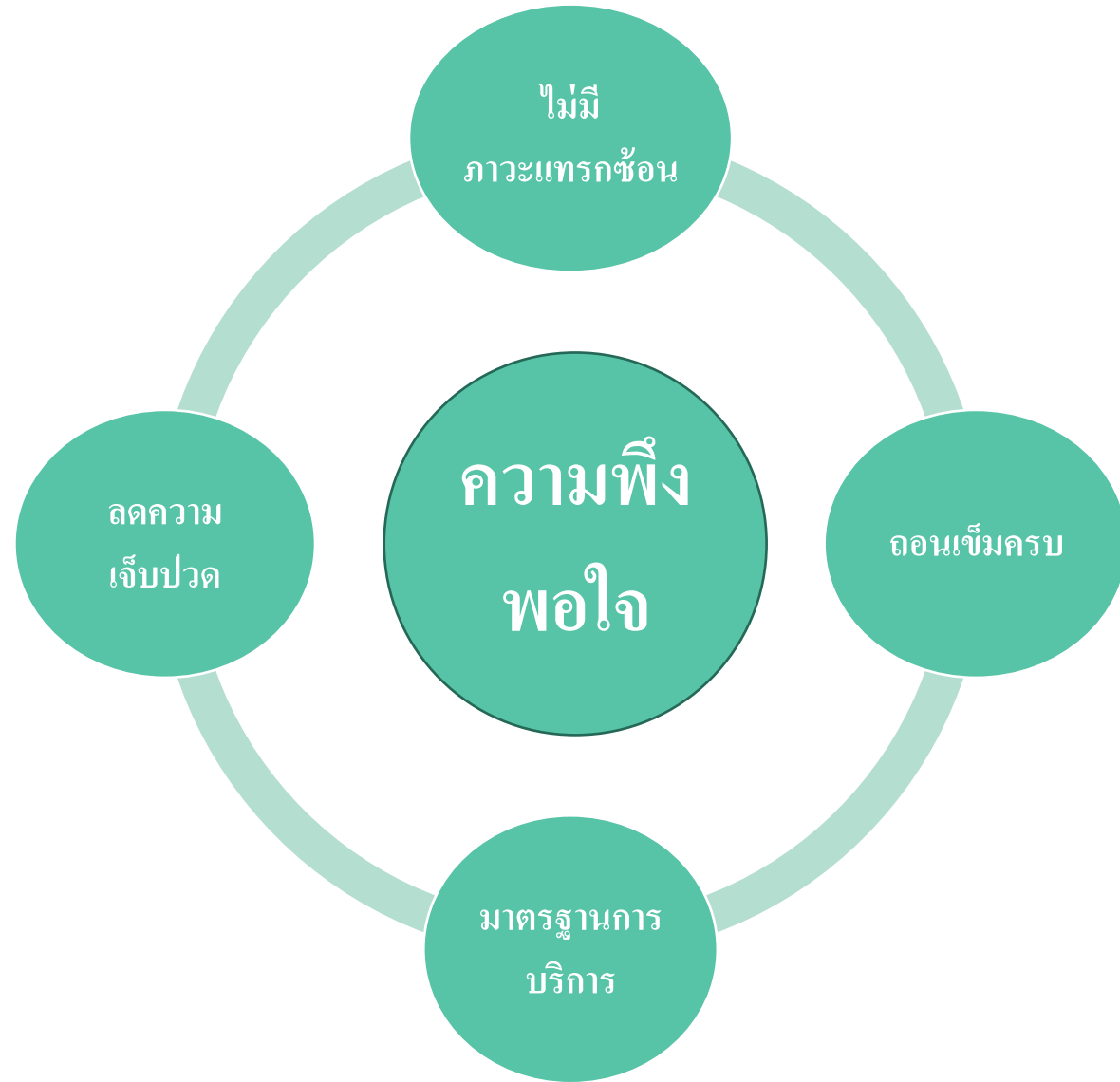
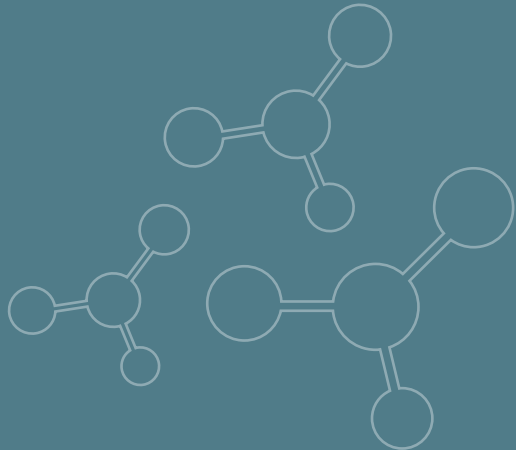


ตัวชี้วัด

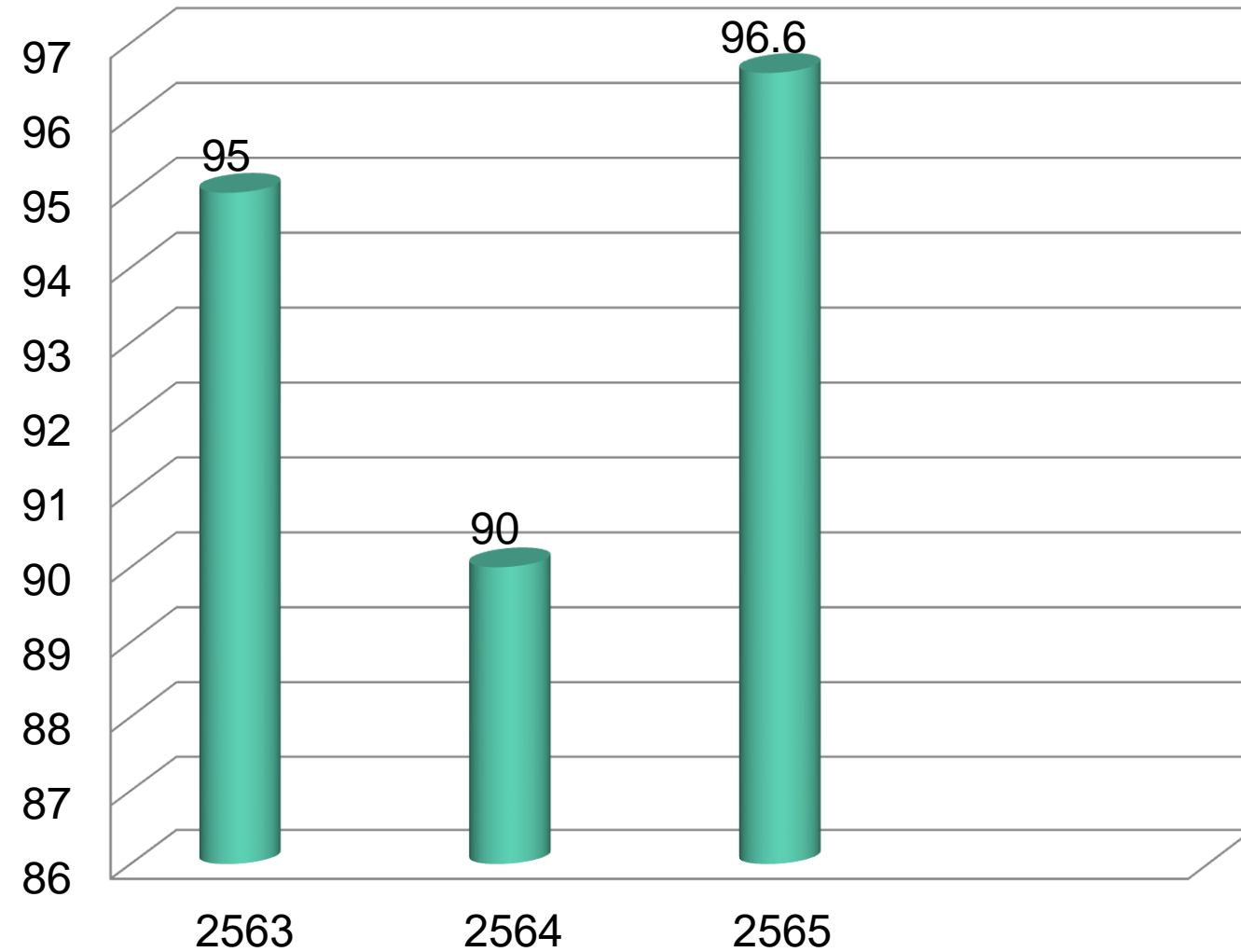
ผล

การ

ดำเนินงาน



อัตราความพึงพอใจ



■ ภาพรวม

อัตราความพึงพอใจของผู้รับบริการ แนวโน้มที่ลดลงเนื่องจาก

1. 2564 เกิดการระบาดของโควิด-19 ทำให้หยุดการให้บริการในช่วงปลายปี

2. ไม่ได้รับบริการในวันที่มา เช่น มาไม่ตรงวันนัดไม่ได้รับบริการมาแล้วไม่เจอแพทย์เนื่องจากประชุมอบรม

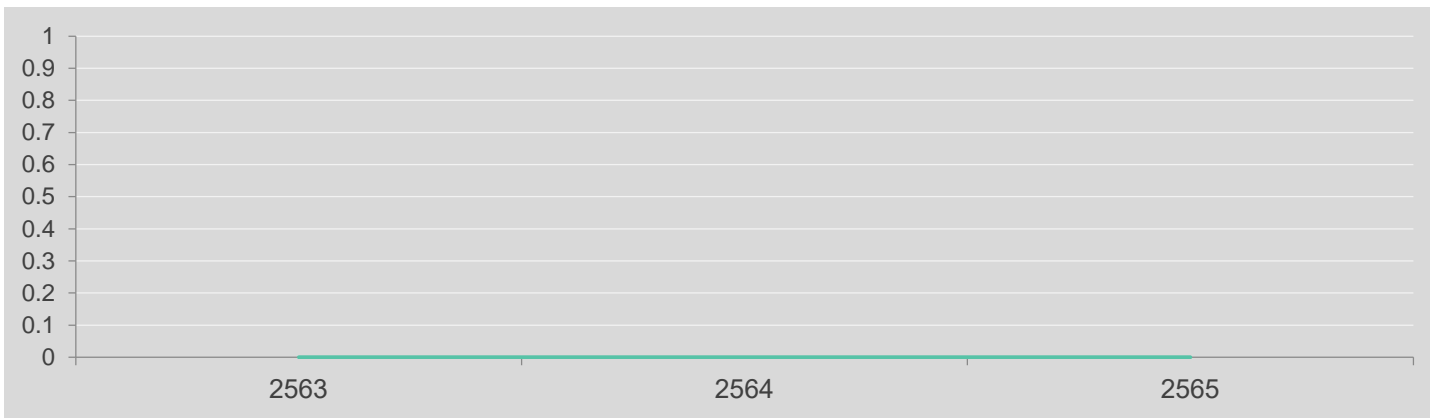
อัตราความพึงพอใจของผู้รับบริการ แนวโน้มที่เพิ่มขึ้นเนื่องจาก

มีการปรับแผนการรักษาในผู้ป่วยแต่ละราย ดูแลแบบสภาวะองค์รวม ทั้งการปฏิบัติตัว การทานอาหารและการพักผ่อน

อุบัติเหตุจากการทำงานผิดพลาด

0%
zero

หลังจากได้ดำเนินการเพิ่มการซักประวัติเกี่ยวกับการ
กลัวเข็ม และมีการแจ้งข้อระวังในการปฏิบัติตัวขณะ
ทำหัตถการในรายใหม่ หรือรายที่เฝ้าระวังมากขึ้น
ทำให้ไม่เกิดภาวะแทรกซ้อนขณะและหลังรับบริการ



อุบัติเหตุการณ์จากการถอดเข็มไม่ครบ

2563 : 0 คน



2564 : 0 คน

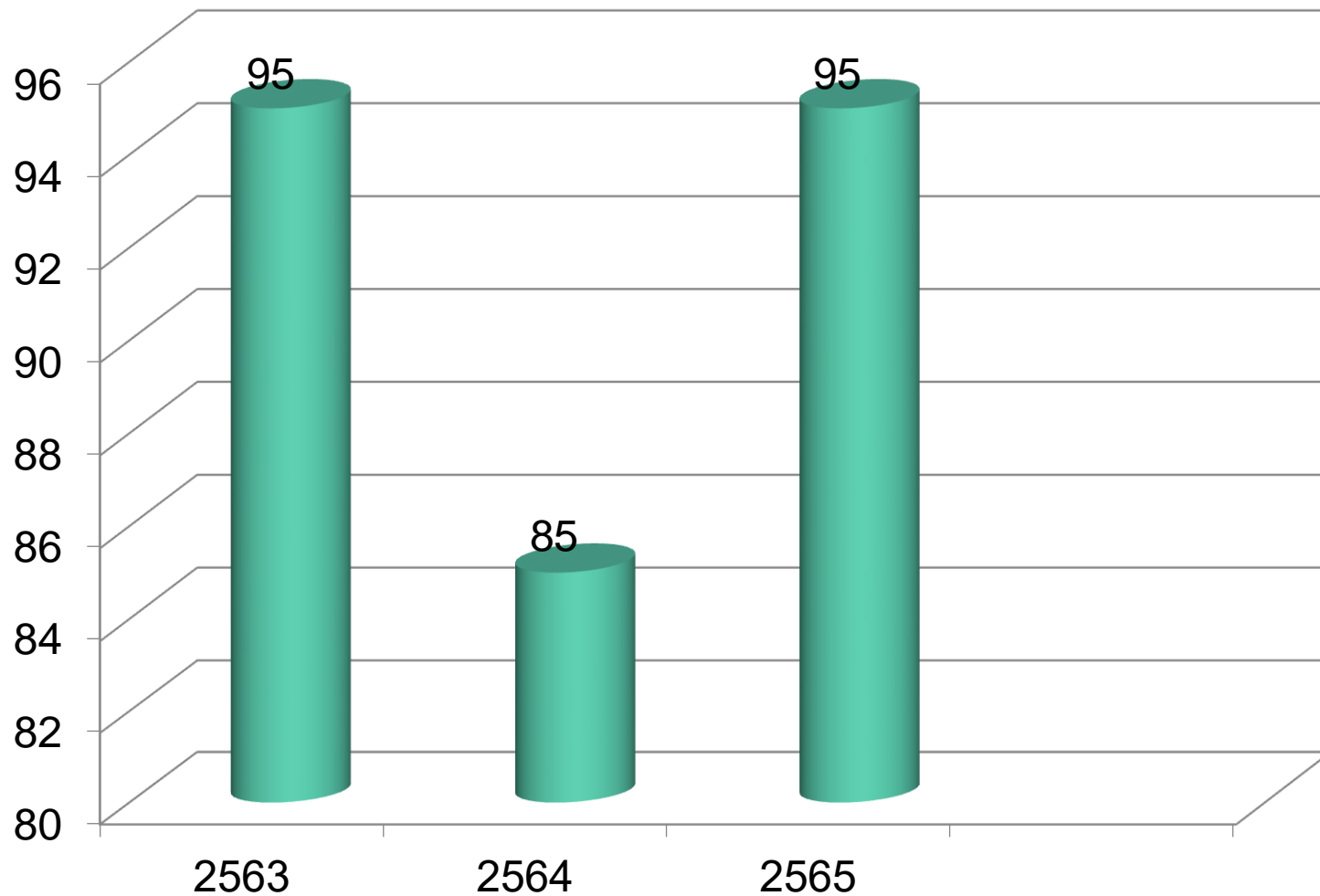


2565 : 0 คน



การสื่อสาร การทบทวนการทำงาน การเฝ้า
ระวังอุบัติใหม่ ทำให้ไม่เกิดเหตุการณ์ซ้ำ

อัตราการดีขึ้นภายหลังจากการรักษา



เก็บข้อมูลจากการทำหัตถการครั้งแรก เห็นได้ว่า ผลการรักษาด้วยการฝังเข็ม สามารถลดอาการปวด/ อาการไม่สมดุลของร่างกายได้ตั้งแต่ครั้งแรกหลังจาก ได้รับการฝังเข็ม

ซึ่งการเข้ารับการอบรมเพิ่มศักยภาพและองค์ความรู้ ของแพทย์ ทำให้มีวิธีการและหลักการในการเลือกใช้ ต่อผู้ป่วยที่หลากหลายมากขึ้น ทำให้ผลการรักษา ด้วยการฝังเข็มมีแนวโน้มที่ดีขึ้น

CQIการดูแล

ปัญหา---จากสถานการณ์การแพร่ระบาดของเชื้อไวรัส โควิด-19 ทำให้ไม่สามารถเปิดแมสในพื้นที่สาธารณะได้ ไม่สามารถดูแลคนไข้เพื่อวินิจฉัยได้อย่างแม่นยำ

การดำเนินการ---สอนคนไข้ถ่ายรูปลิ้นด้วยตัวเองก่อนมาพบ.ในวันนั้นเพื่อความแม่นยำในการรักษา และการเลือกใช้จุด

ผลลัพธ์---ทำให้เห็นสภาวะร่างกายคนไข้ที่แท้จริง เพื่อความแม่นยำในการรักษา และการเลือกใช้จุด



2. ผลการดำเนินงานที่ผ่านมา

1. การวางแผนการรักษาแบบบูรณาการด้วยศาสตร์การแพทย์แผนจีน

1. ปรับสภาวะองค์รวมร่างกาย---อาการหลัก อาการรอง สภาพพื้นฐานร่างกาย

ลดการทานยา ----- ยาแก้ปวด ยานอนหลับ ยาภูมิแพ้

คุณภาพชีวิตที่ดีขึ้น-----สามารถกลับไปทำงานได้ ใช้ชีวิตสะดวกขึ้น

2. การให้คำแนะนำเกี่ยวกับการทานอาหารตามสภาพร่างกาย

2. เป็นสถานที่แลกเปลี่ยนเรียนรู้/ฝึกงาน

นศ.แพทย์จีน **3**เดือน **1**รุ่น

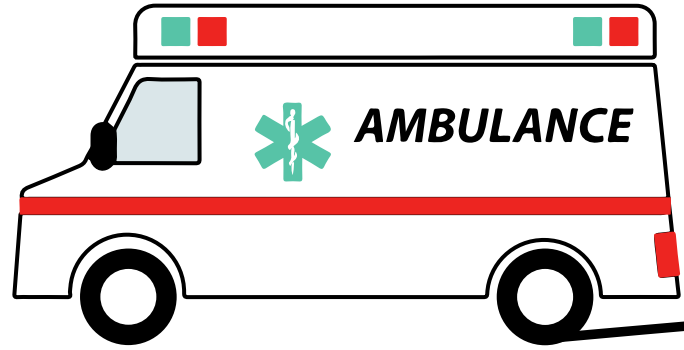
นศ.เภสัช ม.รังสิต **1**วัน **2**รุ่น จากสสจ.



4.แผนพัฒนา

- 1.พัฒนาศักยภาพและขอบเขตการให้บริการ
ของเจ้าหน้าที่
- 2.เก็บข้อมูลผลการรักษา เพื่อต่อยอดการ
เรียนรู้





Thank You

